

## EMPLAZAMIENTO



## CUADRO DE SUPERFICIES

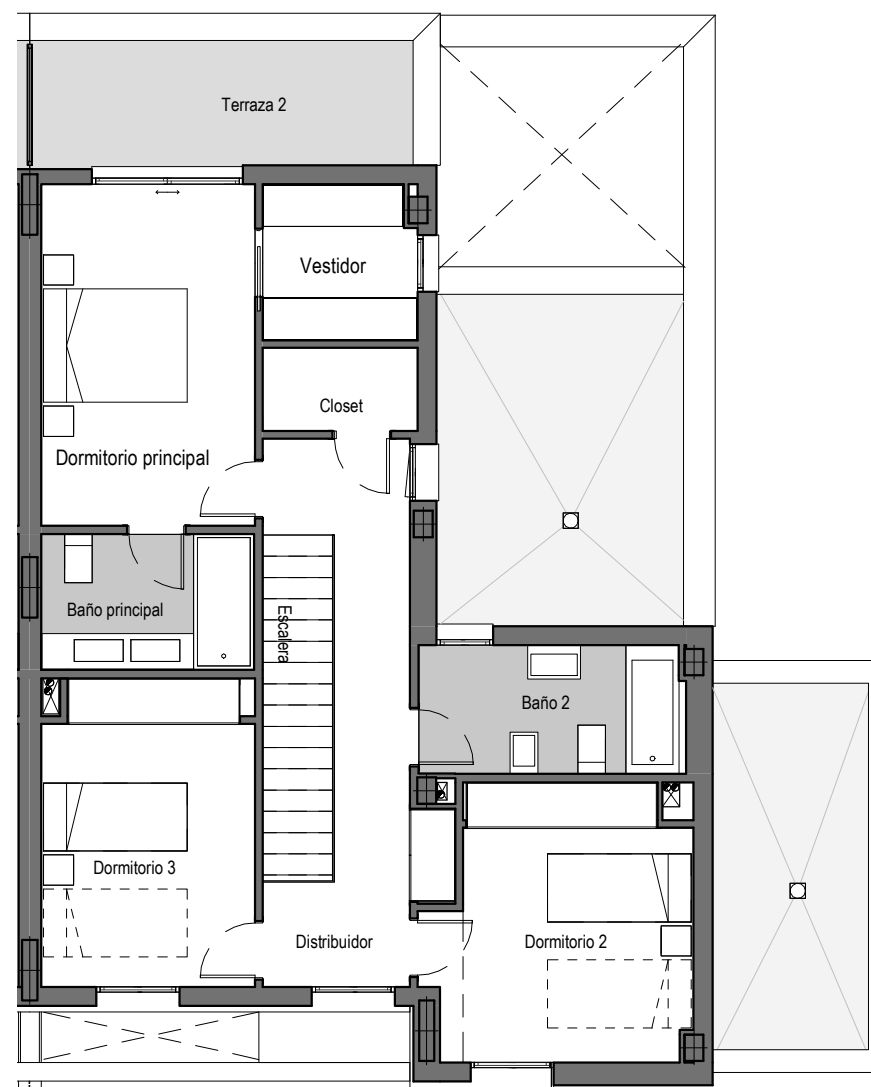
### Vivienda Nº 23

TOTAL SUP. ÚTIL VIVIENDA	223,14 m <sup>2</sup>
TOTAL SUP. CONSTRUIDA VIVIENDA	206,26 m <sup>2</sup>
Jardín delantero	112,79 m <sup>2</sup>
Jardín principal	230,47 m <sup>2</sup>
<b>TOTAL JARDÍN</b>	<b>343,26 m<sup>2</sup></b>
<b>SUPERFICIE PARCELA</b>	<b>525,00 m<sup>2</sup></b>

## Vivienda Nº 23 Tipo 1 A

La información aquí contenida puede ser modificada durante el transcurso de la ejecución de la obra por exigencias técnicas, jurídicas o comerciales, sin que ello implique menoscabo en el nivel global de calidades. Los peldaños de acceso a la vivienda y salidas a patios, puede alterarse en función de la rasante de las calles y corresponde a la D.F. fijar el criterio.





**EMPLAZAMIENTO**



**CUADRO DE SUPERFICIES**

Planta baja	
Recibidor - Distribuidor	11,19 m <sup>2</sup>
Salon Comedor	40,03 m <sup>2</sup>
Cocina	13,18 m <sup>2</sup>
Dormitorio 4	11,07 m <sup>2</sup>
Baño 3	4,58 m <sup>2</sup>
Estudio	9,19 m <sup>2</sup>
Instalaciones - lavadero	11,77 m <sup>2</sup>
<b>Total Sup. Útil Interior P. Baja</b>	<b>101,01 m<sup>2</sup></b>

Planta Primera	
Escalera	4,36 m <sup>2</sup>
Distribuidor	10,53 m <sup>2</sup>
Dormitorio principal-Vestidor	16,95 m <sup>2</sup>
Baño principal	5,04 m <sup>2</sup>
Dormitorio 2	11,85 m <sup>2</sup>
Dormitorio 3	11,34 m <sup>2</sup>
Baño 2	5,97 m <sup>2</sup>
Closet	2,26 m <sup>2</sup>
<b>Total Sup. Útil Interior P. Primera</b>	<b>68,30 m<sup>2</sup></b>
<b>TOTAL SUP. ÚTIL INTERIOR VIVIENDA</b>	<b>169,31 m<sup>2</sup></b>

Planta baja	
Terraza - Porche	38,48 m <sup>2</sup>
Terraza 1 - Tendedero	6,50 m <sup>2</sup>
<b>Total Sup. Útil Exterior P. Baja</b>	<b>44,98 m<sup>2</sup></b>
Planta Primera	
Terraza 2	8,85 m <sup>2</sup>
<b>Total Sup. Útil Exterior P. Primera</b>	<b>8,85 m<sup>2</sup></b>
<b>TOTAL SUP. ÚTIL EXTERIOR VIVIENDA</b>	<b>53,83 m<sup>2</sup></b>

<b>TOTAL SUP. ÚTIL VIVIENDA</b>	<b>223,14 m<sup>2</sup></b>
<b>TOTAL SUP. CONSTRUIDA VIVIENDA</b>	<b>206,26 m<sup>2</sup></b>

Jardín delantero	112,79 m <sup>2</sup>
Jardín principal	230,47 m <sup>2</sup>
<b>TOTAL JARDÍN</b>	<b>343,26 m<sup>2</sup></b>

<b>SUPERFICIE PARCELA</b>	<b>525,00 m<sup>2</sup></b>
---------------------------	-----------------------------

**Vivienda Nº 23 Tipo 1 A**

La información aquí contenida puede ser modificada durante el transcurso de la ejecución de la obra por exigencias técnicas, jurídicas o comerciales, sin que ello implique menoscabo en el nivel global de calidades. Los peldaños de acceso a la vivienda y salidas a patios, puede alterarse en función de la rasante de las calles y corresponde a la D.F. fijar el criterio.

1 m 2 m 3 m 4 m 5 m

